

# **BONCHI**

## **4F (TEN) レンタルスペースご利用案内**

# ご利用手続きの流れ

利用申請フォーム入力



見学・打合せ



申込完了・請求書発行



支払手続き

下記より利用申請をお願いいたします。

▶ [利用申請フォーム](#) (右QRコードからアクセスできます)



ご希望に応じて、事前の見学や打合せにも対応しております。  
実施可否や雰囲気、備品などをご確認されたい場合は、  
お気軽にご相談ください。

申請内容を確認のうえ、当施設からの連絡をもって申込完了となります。申込完了後、申請内容に基づき請求書をメールでお送りします。

請求書発行日から1週間以内に口座振込もしくは窓口支払い(10時~18時)のいずれかでお支払いください。  
料金のお支払いをもって、本予約完了となります。

## 場所・アクセス

[〒630-8217 奈良県奈良市橋本町3-1 BONCHI](#)

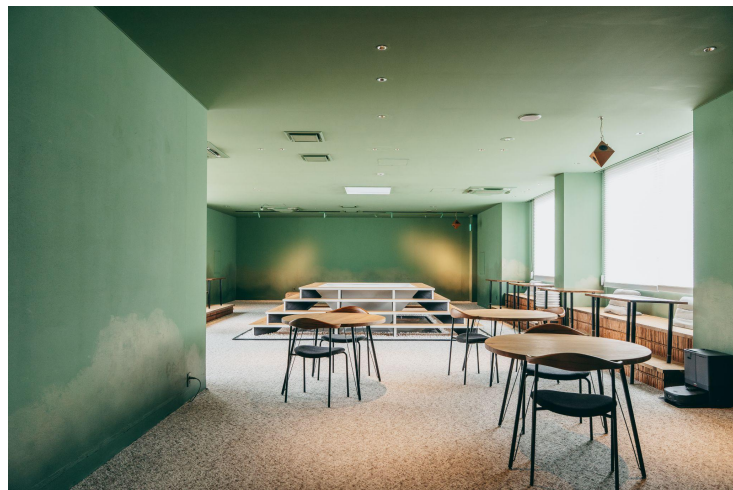
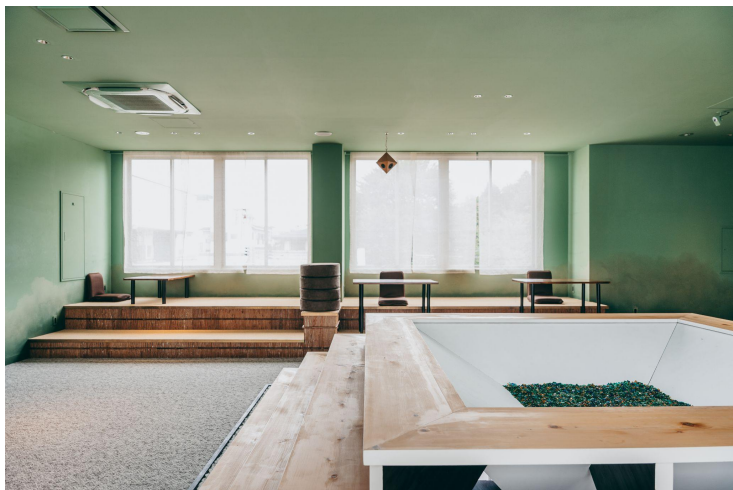
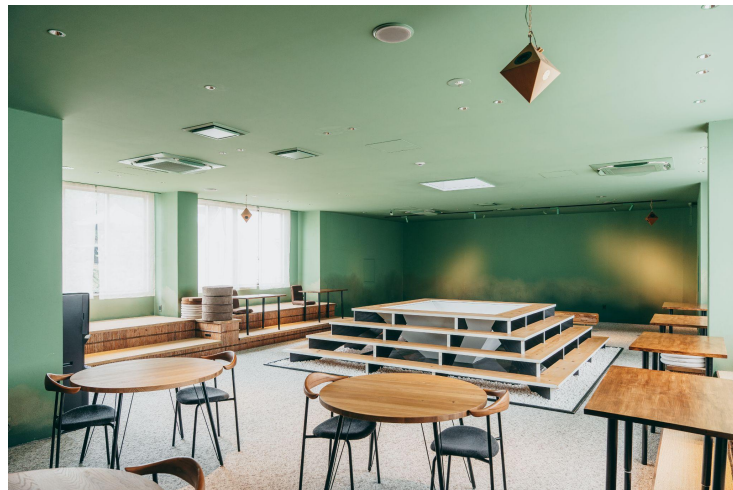
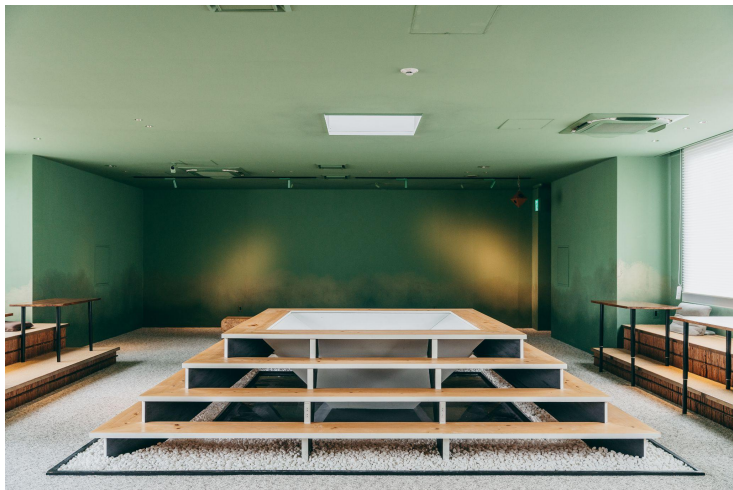
近鉄奈良駅2番出口より徒歩5分

[Instagram](#)

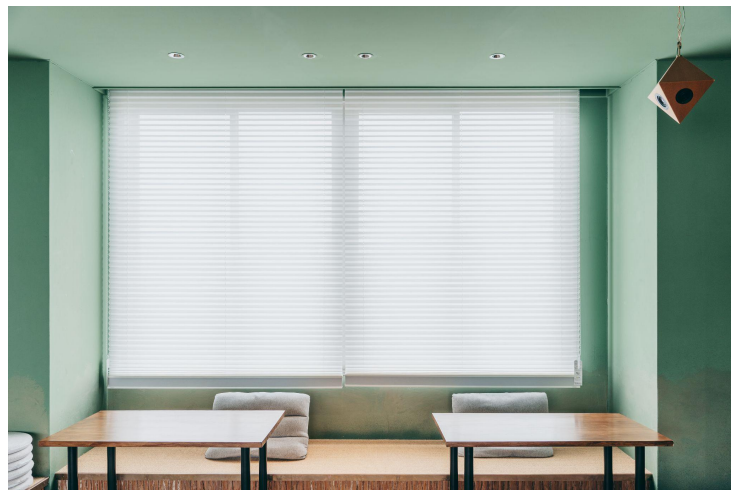
[公式サイト](#)



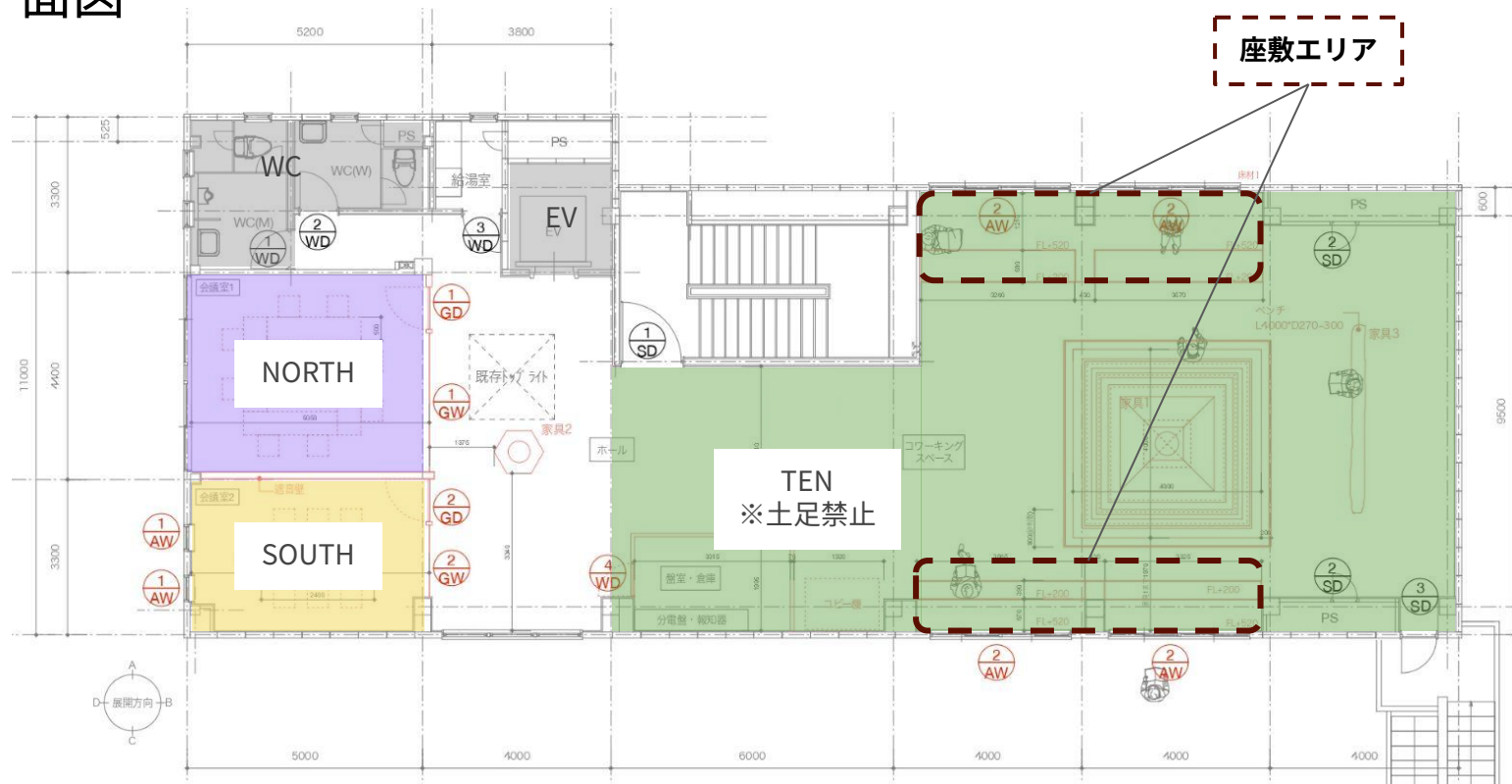
4F



4F



# 4F平面図



- ※NORTH・SOUTH (1,320円/時間~) を控室や荷物置きとして追加でお借りいただくことも可能です。
- ※NORTH・SOUTHをお借り頂いた場合、フロア全体貸切での利用となります。
- ※TENは土足禁止エリアとなっています。

## 4階TENレンタルスペース 料金表

■利用可能時間 9:00~21:00

■備考

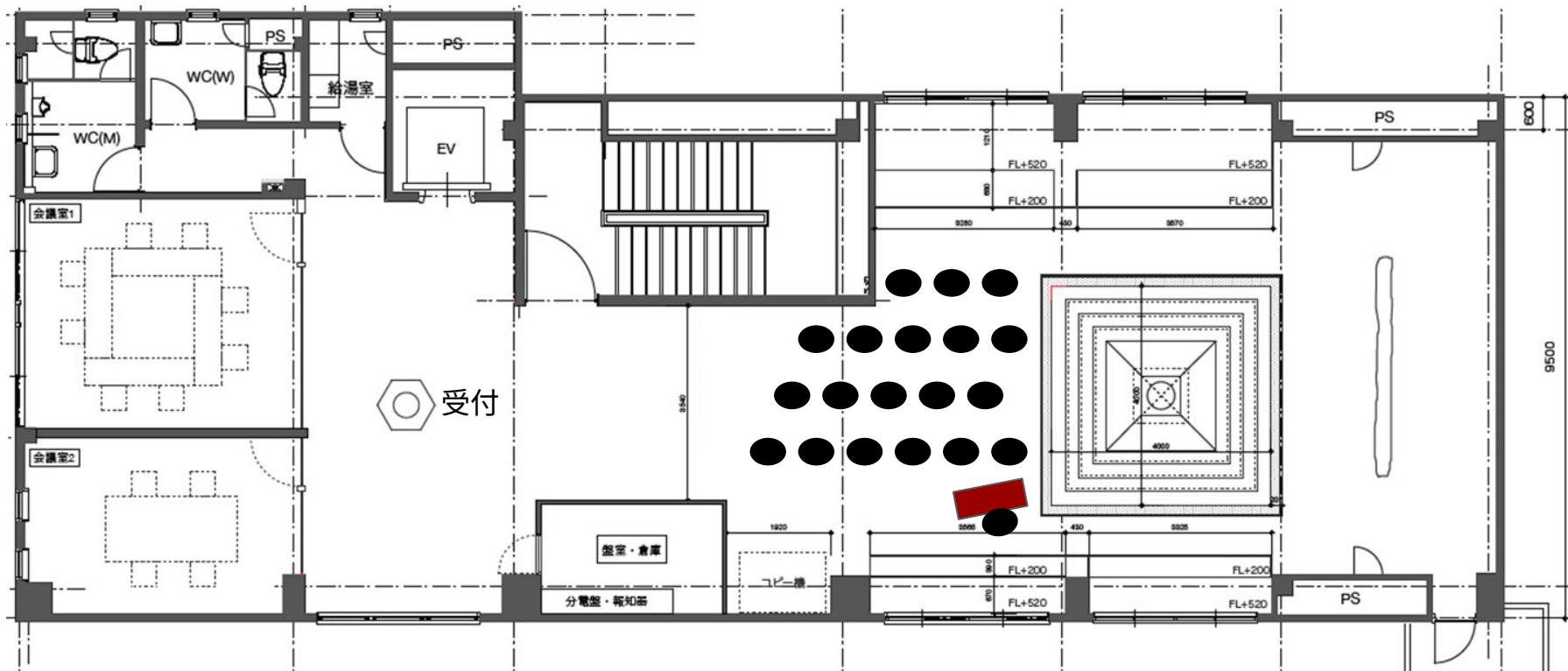
- ・ご利用時間は、ご準備/片付け時間も含めて申請ください。
- ・最低利用時間は3時間となります。3時間以降は15分単位で予約可能です。
- ・4階会議室（NORTH・SOUTH）を控室や荷物置きとして追加でお借りいただくことも可能です。
- ・NORTH・SOUTHをお借り頂いた場合、フロア全体貸切での利用となります。

※税込表記

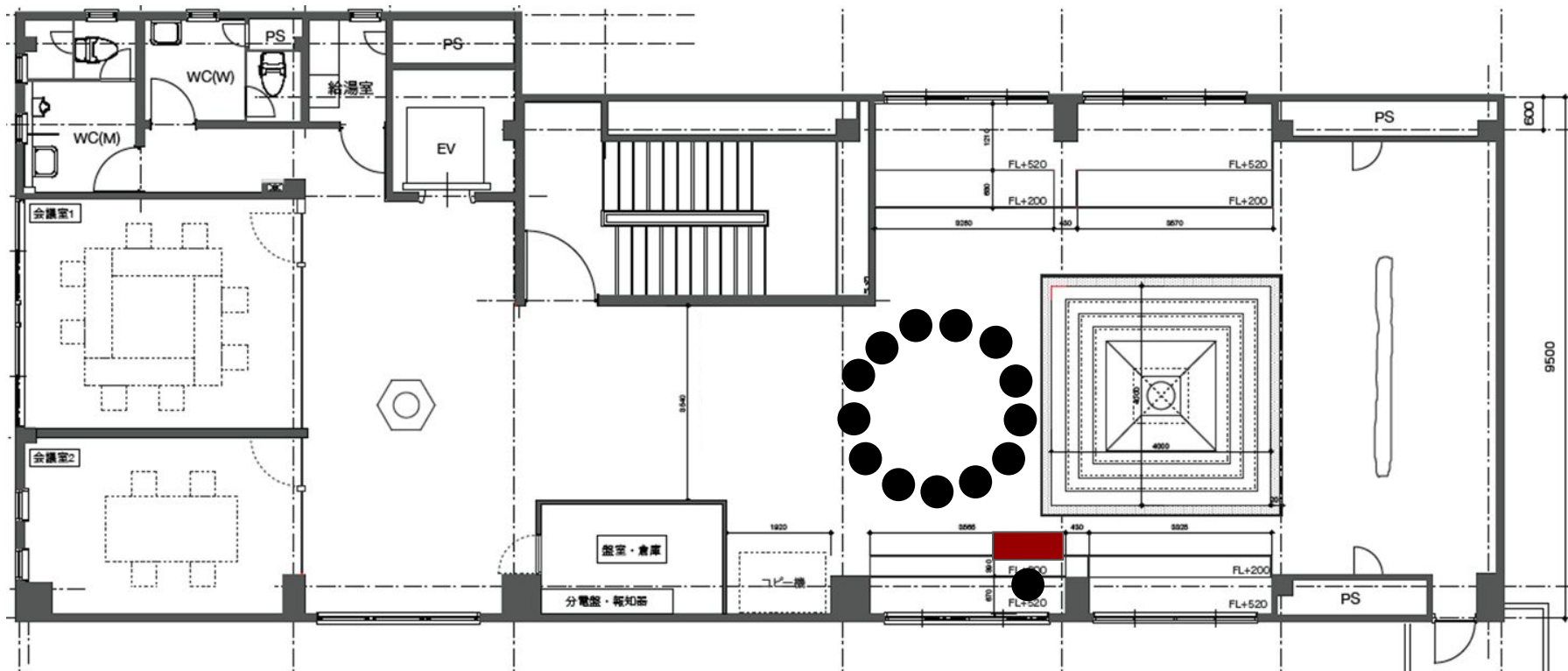
スペース名称	定員(目安)	9:00-18:00	18:00-21:00
4階TEN	40名	5,500 円/時間	7,700 円/時間
4階TEN +4階会議室1部屋（NORTH／8名定員）	48名	6,820円/時間	9,020円/時間
4階TEN +4階会議室1部屋（SOUTH／4名定員）	44名	6,820円/時間	9,020円/時間
4階TEN+4階会議室2部屋※全フロア貸切	52名	8,140円/時間	10,340円/時間



# 4Fレイアウト例② (シアター形式)



# 4Fレイアウト例③ (車座)

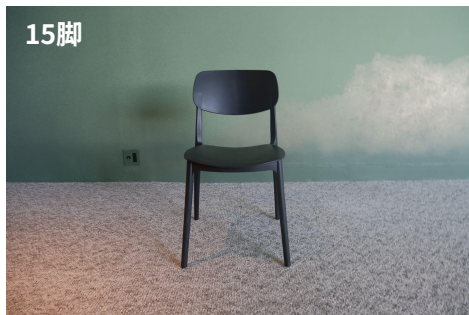




## 貸出可能備品（無料）

備品名称	個数	備考
椅子	21脚	追加貸出のご相談可能
各種テーブル・デスク	有	
長机	7台	
Wi-Fi	有	
ホワイトボード	2台	
延長コード	有	
LANケーブル	有	
ポインター	1個	
マイク	4本	
各種アダプタ	有	USB Type-CからHDMIのアダプタ等
BGM	有	

## 椅子(21脚)



## 丸テーブル(3台)



## 中デスク(6台)・小デスク(1台) W61cm×D104cm



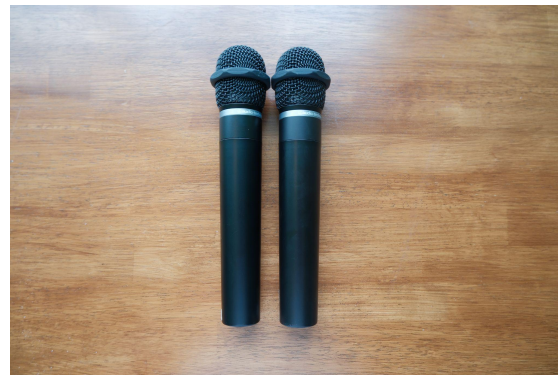
長机(7台) W180cm×D45cm×H70cm



ホワイトボード(2台) W90cm×H140cm



マイク(4本まで)



中テーブル(2台) W40cm×D69cm×H71cm  
小テーブル(6台) W35cm×D50cm×H55cm

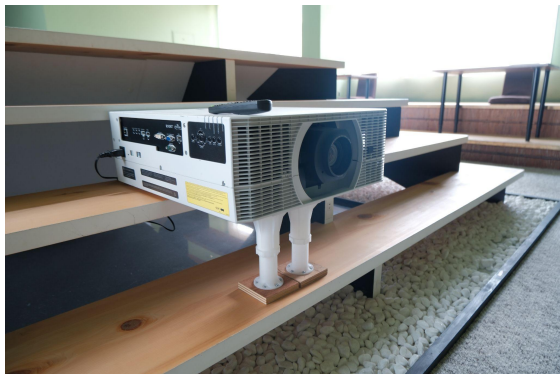


## 有料オプション

※税込表記

備品名称	料金	備考
プロジェクター	1,650円	スクリーン込み
スタンドライト（2台まで）	1,100円/台	
大型モニター（55V型）	1,100円	
ゴミ処理オプションSプラン	3,300円	軽食・小規模（お菓子・ソフトドリンク中心） 20名以下程度   ゴミ袋3枚程度
ゴミ処理オプションMプラン	5,500円	一般的な懇親会（弁当・ケータリングあり） 21名～40名程度   ゴミ袋4～5枚程度
ゴミ処理オプションLプラン	8,800円	パーティー（立食・アルコール提供あり） 41名以上   ゴミ袋6枚以上

プロジェクター・スクリーン



スタンドライト(2台まで)



大型モニター (55V型)



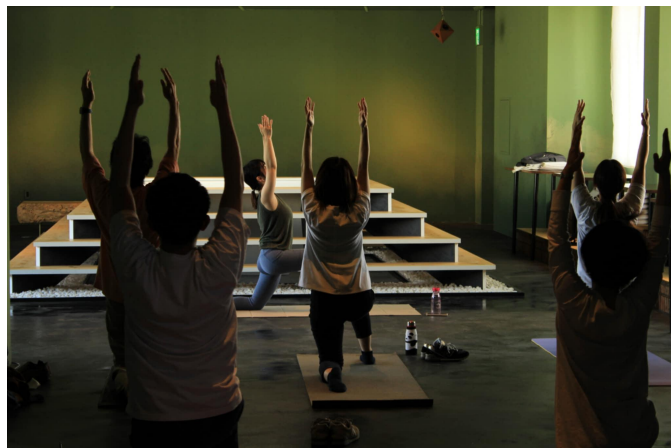
## 4F利用イメージ写真



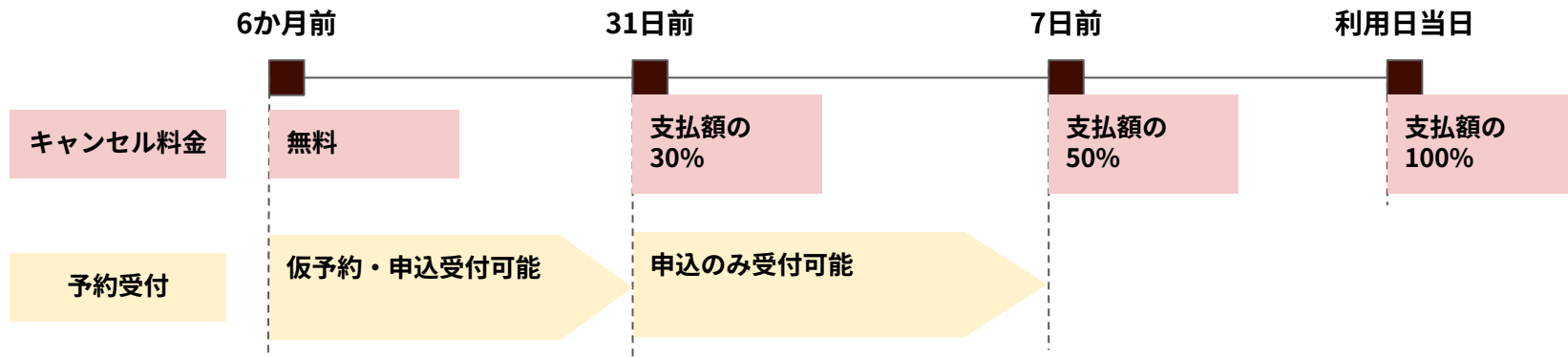
## 4F利用イメージ写真



## 4F利用イメージ写真



# 仮予約・申込について



## ・仮予約および申込について

原則6か月前より、仮予約または申込が可能です。

仮予約は、「仮予約受付日から2週間」または「ご利用希望日の32日前」のいずれか早い日を期日とし、有効です。

仮予約から申込をご希望の場合、期日までに本申込希望の旨をメールもしくはお電話にてご連絡ください。

期日を過ぎた場合は、自動的に仮予約はキャンセルとなります。

## ・キャンセル料金

申込完了～利用日32日前 : なし

利用日31日前～8日前 : 支払額の30%

利用日7日前～前日 : 支払額の50%

利用日当日 : 支払額の100%

※入金の有無を問わずキャンセル規定が適用されます。

※利用予定日の32日以上前にキャンセルで、返金の対応が必要な場合は、手数料として550円(税込)が発生します。

## その他

- 利用後は、現状復帰をお願いいたします。  
現状復帰ができていない場合は清掃費用など追加費用が発生する場合があります。
- 物販利用も可能です。
- 飲食の持ち込みも可能です。事前にご相談ください。冷蔵スペースは限りがありますこと、ご了承ください。
- お手洗いは1~4F各階にございます。ご自由にご利用ください。
- 施設併設の駐車場はありません。近隣のコインパーキングをご利用ください。  
駐輪場をご利用の場合は、最寄りの駐輪場のチケットをお渡しさせていただきます。
- 問い合わせ先  
メール：[nara.tomosu@gmail.com](mailto:nara.tomosu@gmail.com)

## 禁止事項

以下の行為は利用規約で禁止されております。

いずれかに該当すると判断した場合、お申し込みの受付をお断りする場合があります。

- ・ 法令又は公序良俗に反する行為。
- ・ 当施設の利用権の全部または一部を第三者へ許可なく譲渡転貸すること。
- ・ 他のお客様のご迷惑となる行為。
- ・ 施設、設備等を汚損、破損させる恐れのある行為。
- ・ 発火又は引火性の物品や危険物のお持込み。
- ・ 当施設内および近隣での喫煙行為。
- ・ 暴力団その他反社会的勢力のご利用。
- ・ 当施設の許可のない物品販売、募金、掲示、印刷物の配布、イベント記録以外の撮影、又はこれに類する行為。
- ・ 大音量、振動、悪臭の発生など、周囲に迷惑または不快感を及ぼす恐れのある行為。
- ・ 布教活動・宗教活動・政治活動・違法なセールス、悪質な勧誘を目的とした行為。
- ・ ネットワークビジネス、ねずみ講、マルチ商法などにあたる事業内容であると判断した場合
- ・ その他、当施設が管理運営上、不相当と認める行為。



## 奈良市の創業支援施設BONCHI

- ・「創業」を支援する施設
- ・何かはじめたい、モヤモヤしている人の支援



1F カフェ・オープンスペース 1/2/4F ワークスペース 3F シェアオフィス